



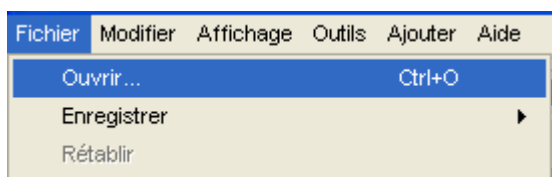
## UTMB<sup>®</sup> et CCC<sup>®</sup> et Petite Trotte à Léon Visualisation Google Earth des parcours

En premier lieu, vous devez avoir installé Google Earth sur votre ordinateur :  
téléchargement gratuit sur <http://earth.google.com/download-earth.html>

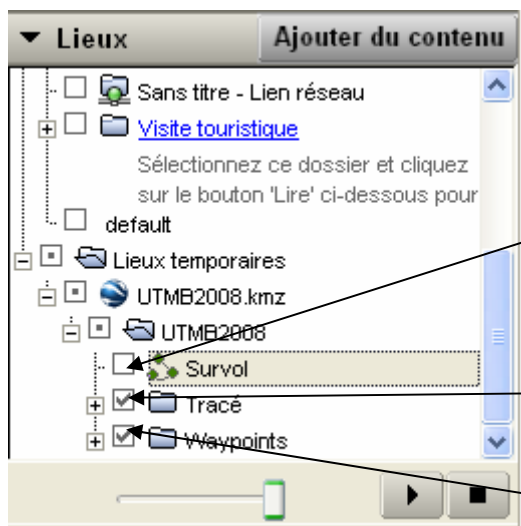
Téléchargez le fichier UTMB2008.kmz ou CCC2008.kmz ou PTL2008.kmz et enregistrez le  
dans le répertoire de votre choix (Mes Documents, par exemple)

Lancez Google Earth

Glissez-déposer utmb2008.kmz ou ccc2008.kmz ou PTL2008.kmz dans Google Earth, ou  
faites « Fichier / Ouvrir » et sélectionnez le fichier utmb2008.kmz ou ccc2008.kmz ou  
PTL2008.kmz.



Le fichier apparaît dans « Lieux temporaires »



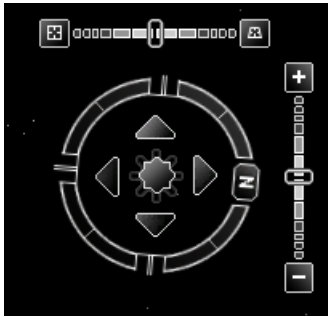
Ne cochez pas cette case

Cocher pour faire apparaître le tracé

Cocher ou décocher pour faire apparaître ou  
disparaître les waypoints représentant les  
cols et les refuges

## Fonctionnement manuel

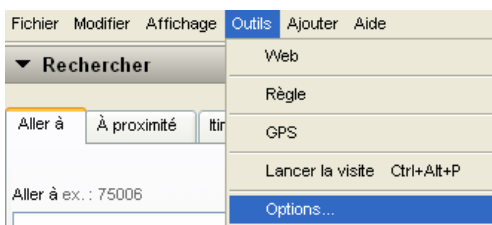
Utilisez le navigateur pour explorer le parcours



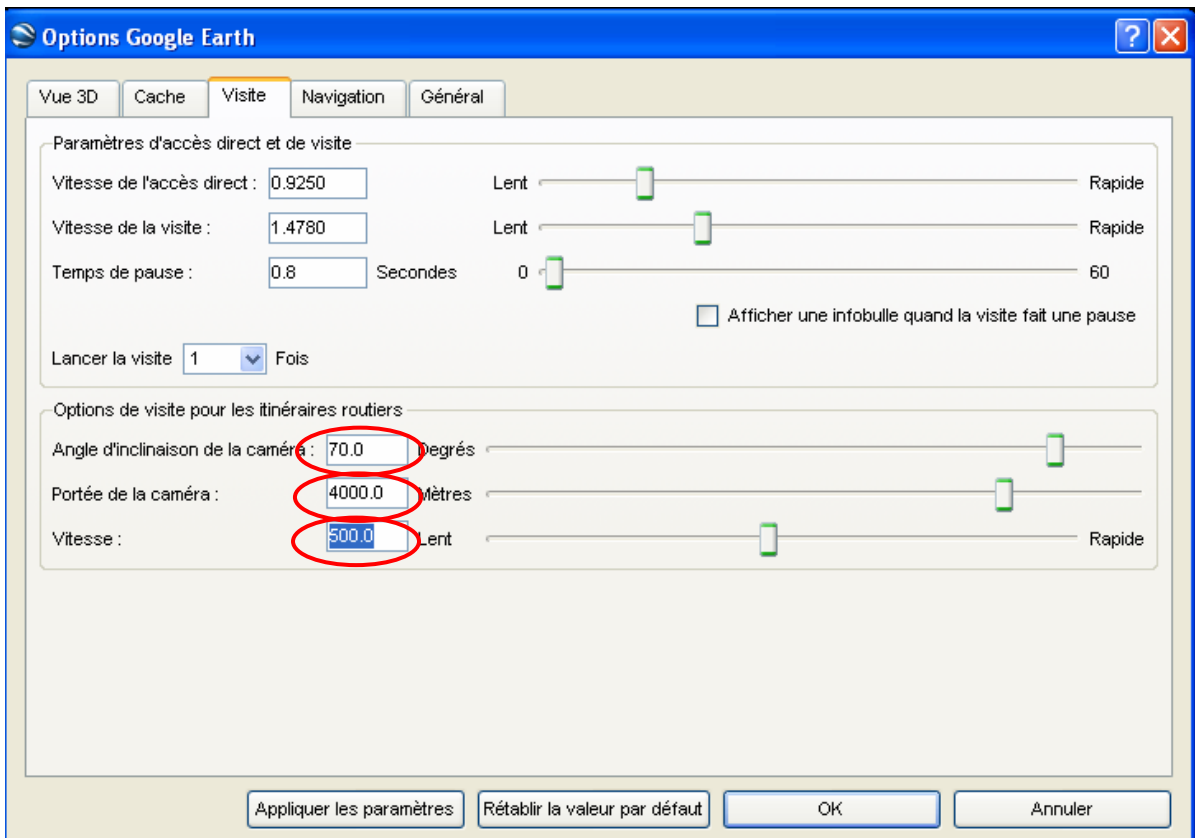
## Survol automatique

### 1) Paramétrage

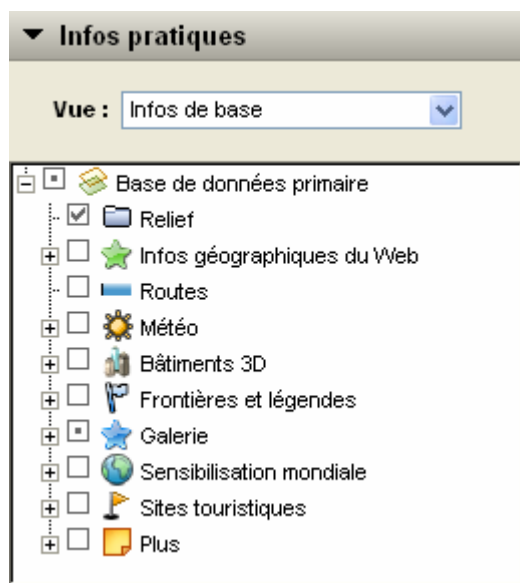
Ouvrez le menu « Outils / Options »



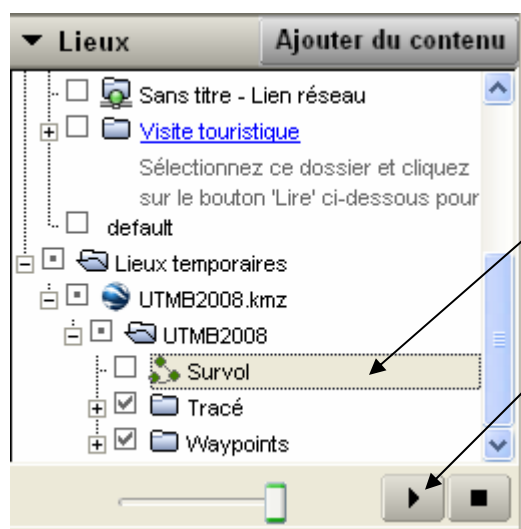
Sélectionnez l'onglet « Visite » et réglez « les options de visite pour les itinéraires routiers » comme dans l'exemple ci-dessous :



Dans la fenêtre « Infos pratiques » de l'écran principal de Google Earth, nous vous conseillons de tout décocher, SAUF « Relief »



## 2) Survol



1) cliquez sur la ligne « Survol » (mais ne cochez pas la case)

2) cliquez sur le bouton de lecture et...bonne balade !